

2023/10/4

株式会社 TOSUMO 建築設計

## 北陸初！住宅を「家学」した、新しい形の高性能モデルハウスが誕生

性能を最大化するために考え抜かれたプロダクトハウス jigsaw



日本海ガス絆ホールディングス株式会社（本社：富山県富山市 代表取締役社長：新田洋太郎）のグループ会社である、新築・リフォーム・リノベーション事業を展開する株式会社 TOSUMO 建築設計(代表取締役社長 酒井淳)の、超高性能な規格住宅 jigsaw「Grand」のモデルハウスが、2023 年 10 月 14 日（土）に富山市下新北町にグランドオープンいたします。

規格住宅「jigsaw」は、気密・断熱・耐震など性能を「家学（化学）」した、高性能でコストパフォーマンスに優れた新しい形の住宅です。さらに、建物の空気の流れまで緻密に計算し、エネルギーロスを減らして地中熱を利用した換気システム DSDD（Demonstrably Superior Delight Different）を採用しています。

そのため、今までの住宅では非常識とされていたことが、jigsaw では「常識」に変わります！

- 浴室が密閉されていない
- 浴室やトイレに換気扇がない
- LDK などの広い空間も 6 畳用エアコンで OK
- 一般的な住宅に比べ、電気料金を 20%以上削減

計算されつくした住宅は低燃費をつくりだし、新しい時代のソリューションとして多くの皆様の参考になるかと存じます。ぜひ足を運び、ご覧いただければと思います。

**【本件に関するお問い合わせ先】**

株式会社 TOSUMO 建築設計 担当：澤村 TEL：076-425-2525

**jigsaw「Grand」 奥田北モデルハウス**

場所：〒930-0802 富山県富山市下新北町 18-44（奥田北小学校南側 下新北町分譲地内 7号地）

時間：10時～17時（定休日：お盆、年末年始）

**【会社概要】**

**■株式会社 TOSUMO 建築設計**

住所：〒939-8216 富山県富山市黒瀬北町 2丁目 4-8

TEL：076-425-2525

事業内容：新築・リフォーム・リノベーション

URL：<https://tosumo.co.jp/>

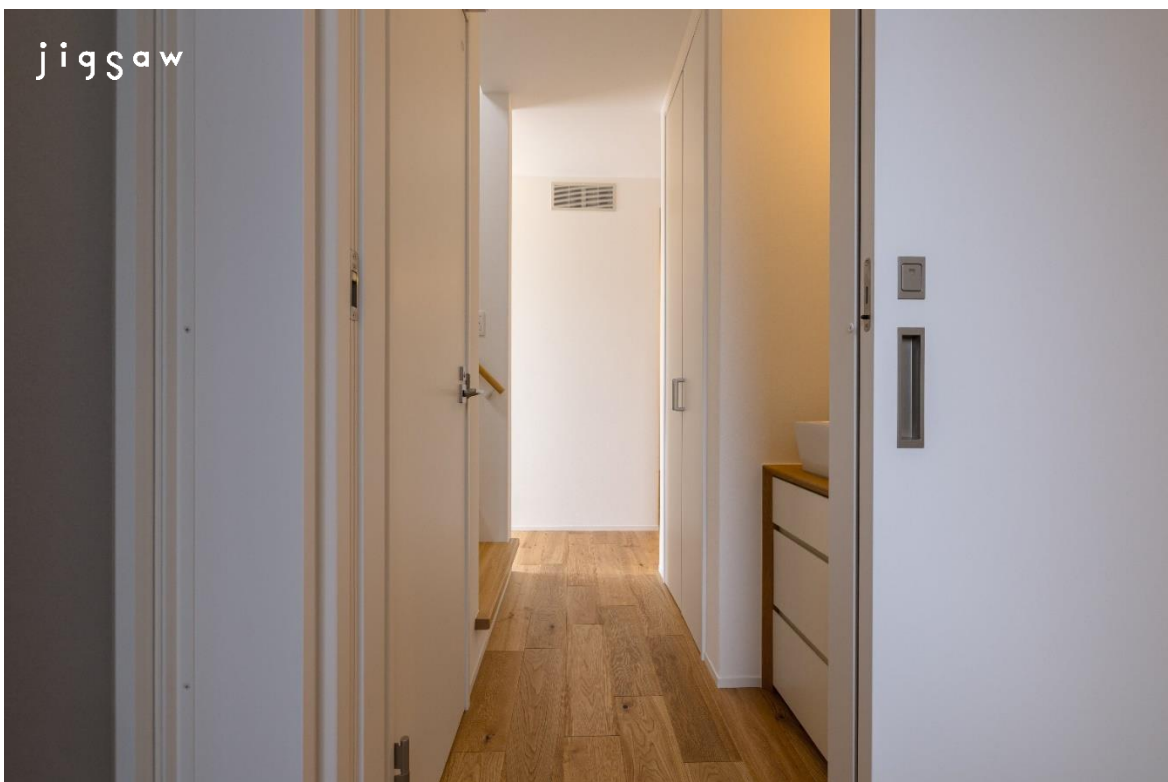
# “jigsaw”（ジグソー）の家学された換気システム

## 換気システム① 新鮮な空気を取り入れる



室内の空気は、外壁に取り付けられたこの吸気口から取り入れます。大きなフィルターで大気中の土埃や花粉、虫等を除去し、外からの新鮮できれいな空気を室内に送ります。

## 換気システム② 空気の流れを利用して、低燃費で快適に室温をコントロール



吸気口から取り込んだ空気は、床下で地熱や配管からの熱交換を経て室温に近い温度になり、その後、室内へ給気されます。室内に流れ込む空気とエアコンの位置関係なども計算されているので、給気される空気は早い段階でエアコンの設定温度に到達し、冷暖房効率の向上に貢献しています。

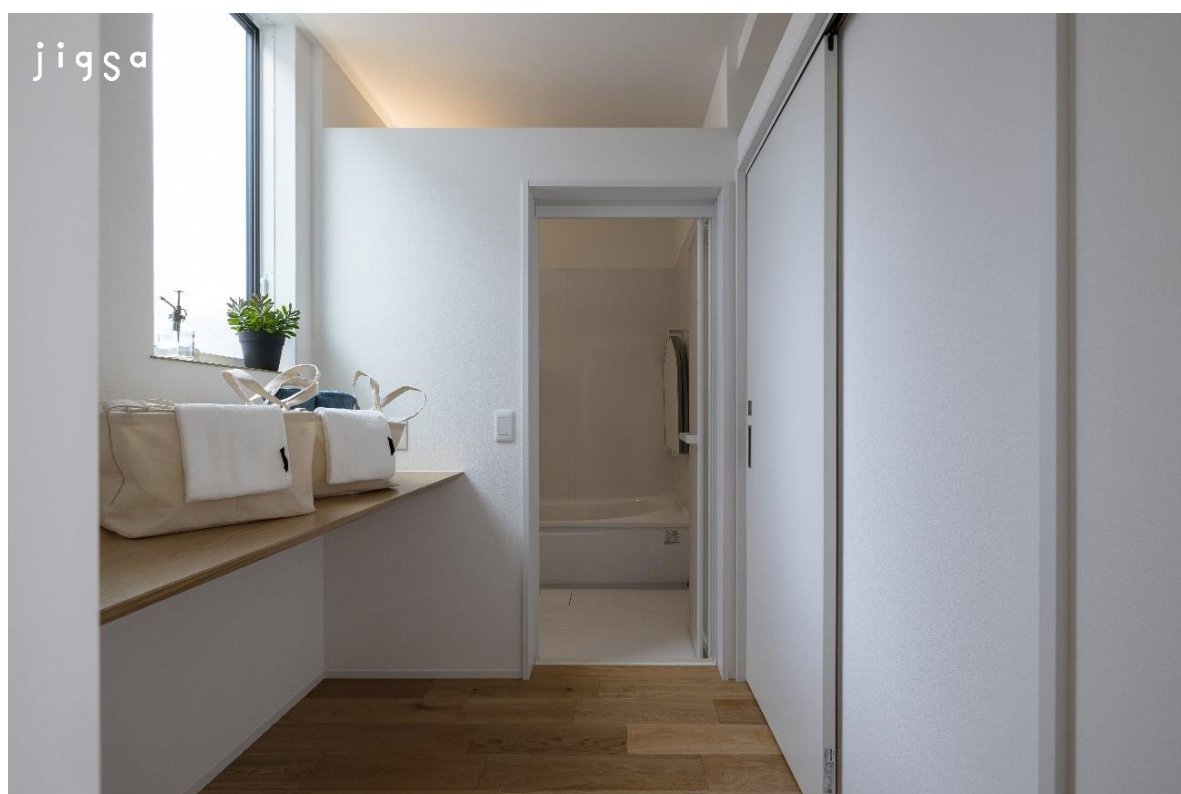
(写真：正面壁上部 壁に設けられた1か所の給気口)

### 換気システム③ 床面に排気口を設置



jigsawにはキッチン以外に換気扇はありません。決まった場所の床に排気口を設け、排気口から室内の汚れた空気を計画的に排気します。(写真：トイレ右横 床面に設けられた排気口)

### 換気システム④ 浴室は密閉しない



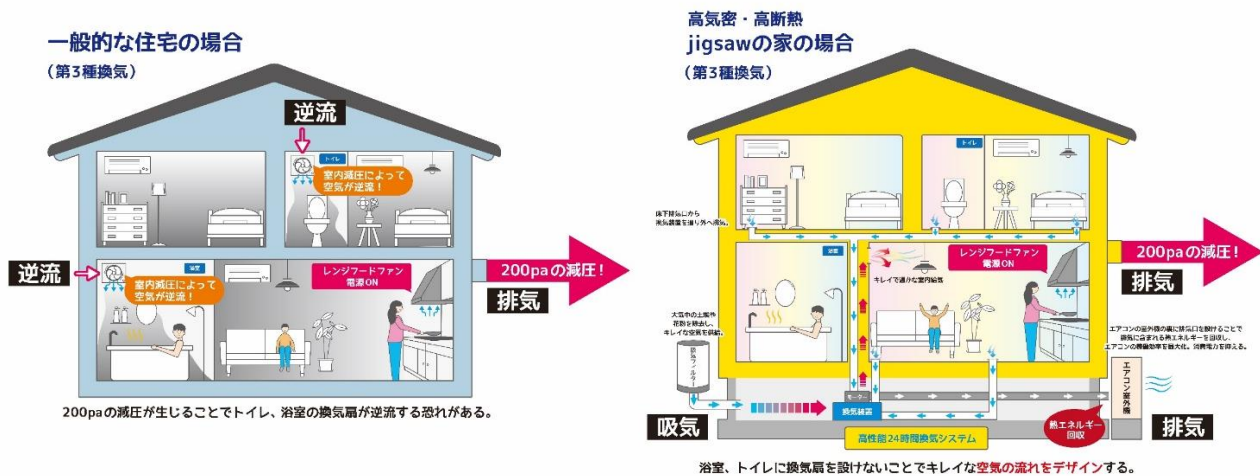
高気密住宅の弱点である「湿度不足」の問題に関して、浴室から出る蒸気を利用することで年間を通して湿度50%を目指します。浴室に加湿器の役割を持たせ、室内の加湿まで計画的に考えた設計になっています。また、欄間部分が空いていることにより浴室内と室温を一定にすることで湯気が立ち辛い設計になっております。浴室の温度差がないことで、冬場のヒートショックなどといった健康被害のリスクの軽減にも寄与しています。

### 換気システム⑤ エアコンの稼働効率を最大化



エアコン室外機の真裏に排気口を設けることで、エアコンの稼働効率を最大化。冬、家の中の暖かい空気の排出熱で室外機を暖め、暖房効率をUP。夏も室内の冷たい空気で室外機を冷やすことで、夏も冬も電気代にやさしい設計になっています。新築住宅の平均的な電気代に比べ、20%以上の電気代削減に成功しています。

### 換気システム⑥ 空気の流れをデザインする



一般的な高气密住宅では浴室やトイレに換気扇が設けられており、圧力の強いレンジフードを使用すると室内減圧により空気が逆流してしまう恐れがあります。

jigsaw の住宅では吸気口を1か所に設け、浴室、トイレに換気扇を設けないことで換気扇からの空気の逆流というリスクをなくしています。高性能24時間換気システムによって空気の流れをデザインした、すべてが計画された住宅です。

## 資料2

# ただの家づくりはしない。

## それが“jigsaw”（ジグソー）のルール

ジグソーの家は、自然素材×超高性能×デザインの揃った、私たち住宅のプロが「心から住みたいと思う家」を基本理念に設計した家です。

間取り・耐震・気密・断熱・換気・動線・住み始めてからのランニングコストまで考えぬいた安心の家。そんな誰もが憧れる住まいを手の届く価格でお届けします。

### jigsaw のポイント 1 自然素材

毎日がまるで家の中で森林浴をしているかのような気分を味わえる天然の家。自然の素材を使った家は“環境にも身体にも優しく居心地のいい家”です。

一つひとつの仕事の効率化や材料仕入れの合理化はもちろん、キッチンや家具のような通常はメーカーを経て卸業者から仕入れる流れを完全にカットし、自社で設計施工することに成功。設計にかかる手間を減らしたことでコストを抑えることができ、**デザイン×超高性能×自然素材にこだわった規格住宅**を供給できるようになりました。



### jigsaw のポイント 2 超高性能

ジグソーでは、ご家族が家で一年中快適に過ごせるために、断熱性能で「北海道基準」を標準仕様としました。高い断熱性能は多くのメリットをもたらします。

- ①一年中快適に過ごせる
- ②冷暖房費が安くなる
- ③いつもきれいな空気
- ④家族の健康が守れる
- ⑤家が長持ちする

## jigsaw のポイント 3 デザイン

私たちが言うデザインとは、「家族の人生の価値」だと考えます。ジグソーの家では、外観に最も組み合わせのバランスが良い「白」と「黒」と「木」で、シンプルだけど無機質にならないアクセントを施し、内観では遊び心とちょっとオシャレな楽しさを加え男性にも女性にも好んでもらえる工夫をしています。

「シンプルなのに愛着が湧くデザイン」「味わいがあって、ずっとこの家に住み続けたいと思うデザイン」。そんな家だからこそ大切にでき、住み続けるほどに価値の上がる家になります。



### 資料 3

## jigsaw 5 つのラインナップ



### 01 SQUARE

シカクの家。

シンプルが一番！

子育て世代におすすめのボックスタイプの家

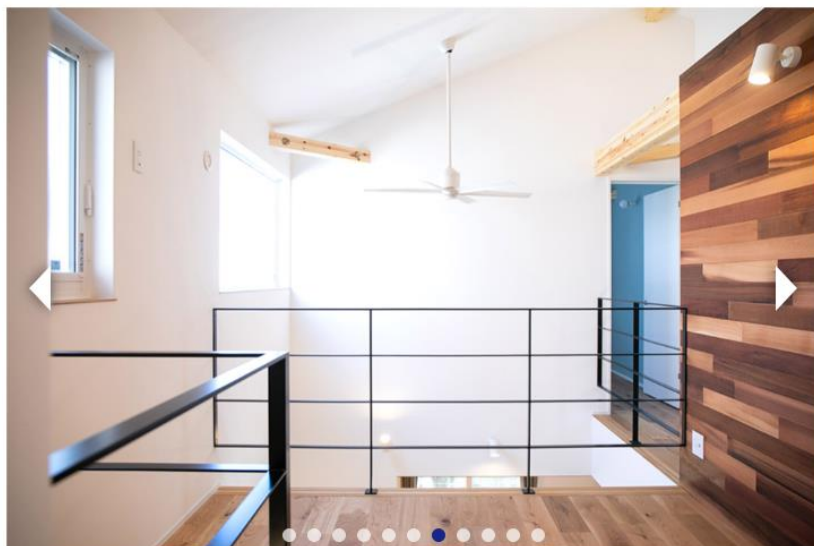
plan 3LDK : 施工面積 101.03㎡ (30.56坪)  
建物面積 95.23㎡ (28.80坪)

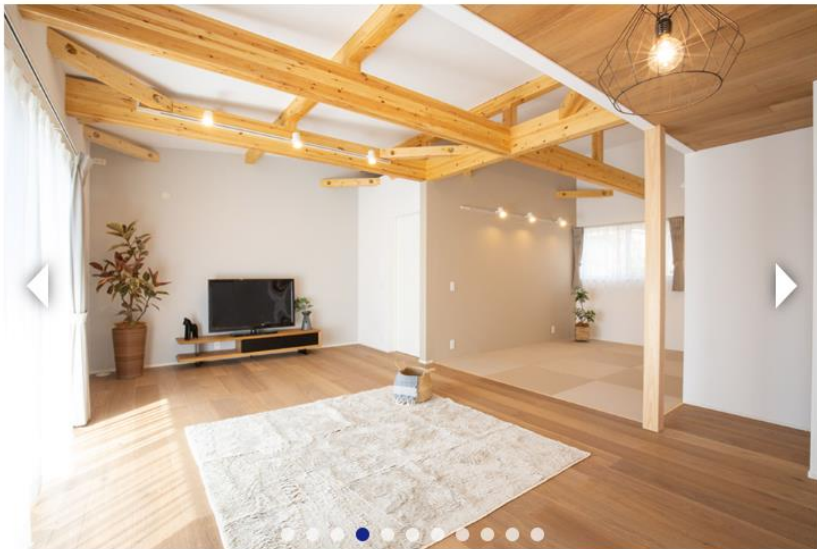
### 02 Snufkin

サンカクの家。

さんかく屋根やファサードが特徴的な  
スッキリ暮らす家

plan 3LDK : 施工面積 106.00㎡ (32.06坪)  
建物面積 99.37㎡ (30.06坪)





## 03 FLAT

ヒラヤの家。

暮らしやすさがちょうどいい  
平家の住まい

plan 3LDK : 施工面積 79.49㎡ (24.04坪)  
建物面積 79.49㎡ (24.04坪)

## 04 B&M

海の家。山の家。

青々とした海や山に似合う  
外観デザイン

plan 3LDK : 施工面積 132.48㎡ (40.06坪)  
建物面積 94.40㎡ (28.56坪)



## 05 Grand

雄大な豊かさ。上質の家。

三角屋根と三角の窓が  
都会的な外観デザイン

plan 3LDK : 施工面積 106.54㎡ (32.22坪)  
建物面積 97.47㎡ (29.48坪)

その他、間取り、施工事例、性能など、サイトにてご覧いただけます。

■TOSUMO×jigsaw 特設サイト

<https://tosumo.jigsawhouse.jp/>

